

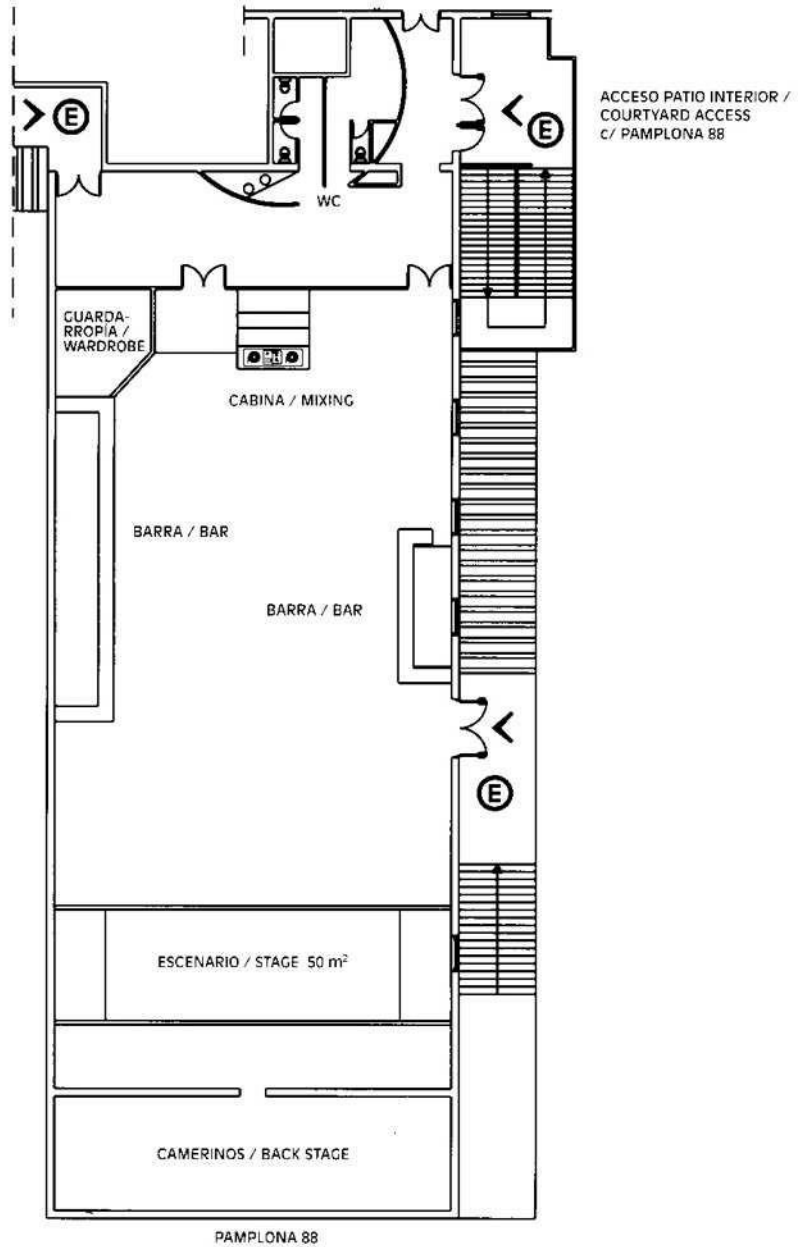
SALA 2- INFORMACIÓN BÁSICA

TIPO DE SALA:	CLUB
DIRECCIÓN:	PAMPLONA 88 08018, BARCELONA
TELEFONO:	+34 93 320 82 00
RESERVAS:	ESTHER BUXADÉ esther.buxade@salarazzmatazz.com
PRODUCCIÓN:	ITXASO ARRETXE itxaso.arretxe@salarazzmatazz.com
RESP. DE SEGURIDAD	JAIME GINESTA
ASIENTOS:	NO
DIMENSIONES DE ESCENARIO:	10m ancho x 6m fondo x 1,06m alto
TIPO DE SUELO:	MADERA SOBRE ESTRUCTURA DE HIERRO
ALAS DE SONIDO:	NO. La P.A está colgada
ALTURA EN ESCENARIO:	Altura máxima: 3,75m (de escenario a techo) Altura mínima: 2,73m (de escenario a cercha)
COLGADO DE EQUIPOS:	NO SE MONTAN NI DESMONTAN APARATOS DE SALA. NO ES POSIBLE COLGAR EQUIPOS. SOLO EXTRAS EN SUELO.
POSICION DEL CONTROL:	SONIDO - En pista centrado a 11m de Stage LUCES - En pista, centrado a 11m o 21m de Stage.
POSICION PARA CAÑONES:	En cabina de luces. Posición frontal.
BARRERA FRONTAL:	Barrera Anti avalancha con peldaño de seguridad 1,20m
DESCARGA DE EQUIPOS:	C/ PAMPLONA 88. En la calle.
TIPO DE ACCESO:	1) Montacargas 2) Escalera callejón (40 peldaños) 3) Escalera calle (36 peldaños)
MEDIDAS ACCESO:	1) Montacargas: 1.66m x 1.07m x 2.03m 2) Paso de puerta: 1,80m x 2,04m. 3) Paso de puerta: 2,16m x 2,04m.

PARKING:	Se ofrece corriente para sleeper + remolque en Pamplona 88 sólo para 1 bus, espacio total de 18,8 metros. <u>IMPRESINDIBLE QUE EL PROMOTOR TRAMITE PERMISOS A TRAVÉS DE www.seuelectronica.ajuntament.barcelona.cat</u>
CORRIENTE SLEEPER:	SI, Monofásica 16A / Trifásica 32A
TOMAS DE CORRIENTE SALA:	<p>LUCES</p> <p>63A 3PH CETACT 32A 3PH CETACT 16A 3PH CETACT 16A MPH CETACT</p> <p>SONIDO</p> <p>125A 3PH CETACT 63A 3PH CETACT 32A 3PH CETACT 32A MPH CETACT 16A MPH CETACT</p> <p>VIDEO</p> <p>63A 3PH CETACT EN CABINA</p>
SITUACION:	Detrás de escenario.
CAMERINOS:	3 con capacidad para 8 personas.
SITUACION:	Detrás de escenario.
ESCALERAS DE ACCESO	NO
LAVABOS:	SI
DUCHAS:	SI
AGUA CALIENTE:	SI
COCINA:	NO
ZONA DE COMEDOR:	En zona común en el área de camerinos.
OFICINA DE PRODUCCION	SI
VENTA DE MERCHANDISING:	RAZZMATAZZ SL
PORCENTAJE DE CONCESION:	15% (Consultar condiciones)
HORARIOS DE TRABAJO:	Desde las 16h (o desde las 10h si se paga un extra)
LIMITACION PARA CONCIERTOS:	22:30h / 23h (CURFEW) según día de la semana

SALA 2

Superficie / Surface:
400 m²
Altura / Height:
8 m
Entrada / Entrance:
Pamplona 88



> Accesos / Accesses

ⓔ Salida de Emergencia / Emergency Exit